



SOUHAITE LA BIENVENUE AU

F.C. LUGANO

**SAMEDI 12 SEPTEMBRE 2009
17 H 00**

**STADE OLYMPIQUE
DE LA PONTAISE**

OLYMPUS



bardini  **keller ag**
worldwide trading in fruits and vegetables Since 1958 office@bardinikeller.ch - www.bardinikeller.ch

CONSTRUIRE SANS SOUCI C'EST CHOISIR

**Entreprise de maçonnerie
et béton armé**

Tél. 021 652 04 97
caianisa@bluewin.ch

1052 Le Mont-sur-Lausanne
En Budron B 4a



caiani sa

SATORI s.a.

la passion de l'excellence

Centre du Bief Ch. des Mouettes 1 • 1027 LONAY





Le mot du Président

Chers amis sportifs,

Lorsque j'étais adolescent je venais avec mon père voir les grandes équipes évoluer dans le mythique stade de la Pontaise et je me prenais à rêver qu'un jour je jouerai dans ce stade avec mon équipe. Un rêve devenu réalité...

Un remerciement particulier à la Commune du Mont-sur-Lausanne pour les efforts et le soutien dans les démarches auprès de la Ville de Lausanne, afin que sa Municipalité accepte de nous accueillir dans le « fabuleux stade de la Pontaise ».

Je salue les partenaires et sponsors, pour leur confiance et leur fidélité, sans qui notre club n'aurait jamais pu se lancer dans ce défi et évoluer en Challenge League.

Enfin, je félicite les footballeurs et mes collaborateurs, Vincent Taillet et Raphaël Tagan, pour leurs prouesses et leur engagement. Grâce à eux, nous avons clôturé la saison dernière à la 2e place de notre groupe de 1re ligue et participé aux finales d'ascension.

Si le football reste un sport, cette promotion nous a obligés à d'importants changements. Il a fallu créer un secrétariat pour le club afin d'assurer un suivi dans le domaine administratif. Les bureaux du club sont situés au stade du Châtaignier au Mont-sur-Lausanne et vous accueillent tous les jours de 08h30 à 12h30 ou à l'adresse suivante: www.fclemontlausanne.ch ou par e-mail à: fclemont@bluewin.ch.

Cumulé à toutes ces nouveautés, nous avons aussi dû bâtir une nouvelle équipe compétitive pour cette saison. Les règlements en vigueur en Challenge League sont différents de ceux régissant la 1re ligue, nous avons dû nous y adapter et cela nous a parfois contraints à des choix douloureux et cornéliens. Nous avons choisi des joueurs pour leurs qualités footballistiques mais aussi parce qu'ils ont adhéré à notre projet sportif où nous voulons mettre en avant les qualités de cœur, d'état d'esprit, d'engagement et de détermination. Nous avons aussi engagé un nouvel entraîneur en la personne de Diego Sessolo, à qui nous souhaitons un franc succès dans notre club et dans son futur d'entraîneur.

Dans nos rencontres à « domicile », au stade de la Pontaise, nous souhaitons également la bienvenue aux équipes adverses ainsi qu'à leurs supporters.

Aujourd'hui, avec votre soutien indispensable, nous voulons écrire une nouvelle page de l'histoire de notre club et nous voulons croire à notre devise « tous ensemble pour gagner ». Par votre présence, vous nous montrez votre soutien.

Au nom du comité et des joueurs du FC Le Mont, je vous adresse mes plus vifs remerciements.

S. Duperret, Président

**Auberge
du Lac de
Sauvabelin**

La pinte à fromages

Tél. 021 647 39 38
1018 Lausanne

Nouvelle direction depuis 2002

Tél. 021 647 39 29
Fax 021 647 44 96

marcel maibach & fils s.a.

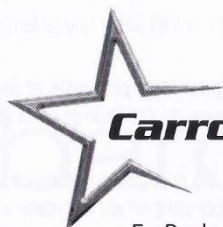
Etude et construction d'équipements
électriques et électroniques

CH-1066 Epalinges

☎ 021 784 05 47 - Raidillon 36

Atelier:

Ch. Rionzi 54 · 1052 Le Mont/Lausanne · Tél. 021 646 25 87 · Fax 021 646 51 82



Carrosserie Bianchini

En Budron B 14
1052 Le Mont-sur-Lausanne
E-mail: info@carrosserie-bianchini.ch

Tél.: 021 653 49 78
Fax: 021 653 50 90
Mobile: 079 220 19 87



Le Restaurant
de l'Aéroport de Lausanne

Avenue du Grey 117
CH-1018 Lausanne

Tél. 021 648 61 00

Boucherie  *Rue de l'Alé*

Charcuterie et Traiteur

António Cerqueira

Rue de l'Alé 16 - 1003 Lausanne
Tél. 021 312 09 76 - Fax 021 312 13 24
Mobile 076 346 81 30 - boucherie.ale@bluewin.ch

Frigotherm

Réfrigération commerciale et industrielle • Climatisation

Daniel Gendre

Frigotherm SA

En Budron A12 · 1052 Le Mont-sur-Lausanne Tél. 021/653 69 53 · Fax 653 69 75



Av. Riond-Bosson 10

1110 MORGES

Tél. 021 803 11 31

Fax 021 803 11 39

Rue Neuve 6

1003 LAUSANNE

Tél. 021 312 77 07

Fax 021 312 77 80

Coiffure

JEAN-MARIE

Dames



Messieurs

M. et Mme CLAVEL

Tél. 021 652 32 27

Rte du Grand-Mont 16

1052 Le Mont-sur-Lausanne



TÉL. 021 652 68 83

DAELIM



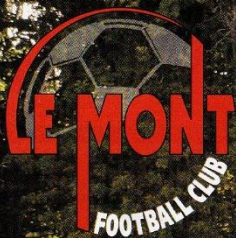
PHENINDOLIN
ST-SAPHORIN



Contingents



Gardiens	1 Cordaz Alex 20 Pinheiro Silvio 30 Wüthrich Gabriel	Couchepin Basile 18 Roth Sébastien 26	Gardiens
Défenseurs	4 Montandon Philippe 5 Denicola Luca 6 Portillo Miguel Alfredo 16 Thrier Pascal 24 Demircan Mattiyas 25 Preisig Samuele 28 Sulmoni Fulvio 32 Coppola Michele	Bentayeb Hicham 2 Gleize Damien 3 Levrand Gilles 4 Guillou Jonathan 5 Reis Gilberto 7 Scalisi Luca 14 Bochud Hervé 19	Défenseurs
Milieux	7 Da Silva Carlos 10 Fejzulahi Sehar 11 Perrier Michael 15 Maggetti Michele 21 Ciana Lucio 23 Martins Felipe 26 Basic Marko 27 Bottani Alessio 29 Bottani Mattia	Renatus Njohole 6 Berthaut Arnaud 8 N'Diaye N'Diasse 15 Zambaz Dorian 17 Garcia Stéphane 20 Morganella Michele 21 Rak Richmond 22 Ebe Thierry 23	Milieux
Attaquants	8 Carlos Silvio 9 Pinau Steve 14 Renfer Pascal 31 Guarino Salvatore	Fernandez Ismael Esteban 9 Malgioglio Marco 10 Rocha Renato 11	Attaquants
Staff	Entraîneur Boldini Simone Assistant Ranzato Daniele Entr. gardiens Jori Luigi	Entraîneur Sessolo Diego Assistant Tagan Raphaël Entr. gardiens Gardlon Patrice Dir. technique Taillet Vincent	Staff



FC LE MONT-SUR-LAUSANNE



Dorian Zambaz • Luca Scalisi • N'Diasse N'Diaye • Hicham Bentayeb
 Jean-Charles Fresquet • Hervé Nicole • Renato Rocha • Gilles Levrand • Stéphane Garcia • Serge
 Damien Germanier • Gilberto Reis Rocha • Bruno Mota • Basile Couchepin • Sébastien

*Auberge
 du Lac de
 Sauvabelin*

bardini+keller ag

caiani
 le mont

Groupe Mutuel
 Assurances
 Versicherungen
 Assicurazioni

haus+irth
 imprimeurs
 www.haus+irth.ch

OL

NE • CHALLENGE LEAGUE 2009-2010



• Ismaël Fernandez • Jonathan Guillou • Thierry Ebe • Vincent Taillet
 Duperret • Hervé Bochud • Renatus Njohole • Arnaud Berthaut • Diego Sessolo • Raphaël Tagan
 n Roth • Clément Oubrier • Michele Morganella • Damien Gleize • Marco Malgioglio

OLYMPUS

PRODUIT SR
 PRIMEURS EN GROS

SATORI s.a.
 la passion de l'association

steffen:ris

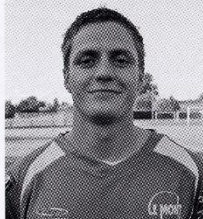
FEEL FREE
 EQUIPE TEAMWEAR
www.feel-free.ch





Présentation

Michele Morganello



Né le 25.04.1986 à Sierre, originaire d'Italie (Naples), j'ai débuté à 4 ans dans l'équipe de mon village, où je vis toujours, le FC Chippis. A 12 ans, j'ai intégré le sport-étude au FC Sion où j'ai suivi toute la filière M15 à M21. Avant de venir au Mont, mon expérience de la ligue nationale est la suivante: 3 matches en CHL et 2 en Super League au FC Sion et 8 matches au FC Chiasso en CHL. Malheureusement, une tendinite chronique m'a éloigné des terrains pendant 2 ans, ce qui a freiné ma carrière. Période où j'ai aussi terminé mon apprentissage et obtenu mon CFC de dessinateur géomètre. J'ai toujours joué du côté gauche, ailier, latéral ou milieu. Je suis une personne agréable mais sur le terrain, je suis assez physique et suis parfois un peu teigneux. Mon but au FC Le Mont est de participer au maintien de l'équipe, ce dont je suis sûr. Le potentiel, l'ambiance et la qualité étant là, je suis convaincu que nous serons à notre place vers le milieu du classement. Mon but est d'accumuler de l'expérience pour pouvoir espérer un jour intégrer une équipe de super League. C'est pour cela que les efforts consentis ne sont que des paliers nécessaires à franchir. Tous nous devons travailler encore plus fort, surpasser les moments de doute et croire en nos capacités. J'ai toujours pensé que le travail était la seule chose qui payait, alors je m'accroche et je donne tout. A nos supporters, je dirai: « croyez en nous comme nous y croyons et ensemble on réussira ».

Né à Morges le 01.06.1986, Italien d'origine (Sicile), j'ai toujours habité à Lausanne. Diplômé de commerce, je travaille à 100%, cela me permet d'avoir un équilibre et même si les journées sont parfois longues, cela donne un rythme de vie qui me plaît. J'ai débuté à 5 ans au FC Azzurri 90 de Lausanne, puis inter C, B à Renens avant d'aller au LS en 2000. Au LS jusqu'à fin 2007 puis au FC Bienne pour le 2^e tour 07/08, promotion en CHL, avant de m'engager au FC le Mont en juillet 2008. A ce jour, 95 matches en Ligue nationale et 4 buts. Défenseur central de métier, c'est au Mont où j'ai commencé à évoluer comme latéral. Si je suis venu au Mont, c'était pour rejoindre mes potes Malgioglio, Bugnard et Ebe. Depuis, je me suis attaché au club et aux gens qui l'entourent, j'ai envie d'y satisfaire mes ambitions de me faire plaisir dans ma passion. Dans l'équipe, c'est clair, nous voulons le maintien, nous en avons le potentiel. Nous jouons beaucoup de matchs amicaux, j'apprécie, je préfère un match à un entraînement. Nous voulons aussi aller vers nos juniors, pour cela le club met sur pied un système de parrainage. Unis, nous sommes un club où chacun est fier de porter le maillot. A la Pontaise, on entend le soutien des gens et avoir tous nos juniors derrière nous serait une source de motivation. Les commentaires négatifs sur notre présence dans cette ligue me poussent à me surpasser, à prouver à nos détracteurs que nous sommes dignes de la ligue nationale et qu'un « petit club » a aussi le droit de participer.

Luca Scalisi



Classement

CLUB	M	V	N	D	BUTS	PTS
1. Winterthur	6	4	2	0	16:6	14
2. Lugano	6	4	1	1	19:5	13
3. Thoue	6	3	2	1	19:9	11
4. Yverdon	6	3	2	1	18:11	11
5. Lausanne	6	3	2	1	8:8	11
6. Bienne	6	2	2	2	11:8	8
7. Vaduz	6	2	2	2	5:6	8
8. Kriens	6	1	4	1	10:8	7

Prochains matches

CLUB	M	V	N	D	BUTS	PTS
9. Servette	6	1	4	1	10:10	7
10. Locarno	6	1	4	1	10:13	7
11. Wil	6	1	3	2	10:13	6
12. Wohlen	6	2	0	4	10:15	6
13. Schaffhouse	6	1	2	3	6:14	5
14. Gossau	6	0	4	2	7:10	4
15. Le Mont	6	1	1	4	9:15	4
16. Nyon	6	1	1	4	4:21	4

STADE DE LA PONTAISE
Samedi 03.10 à 19h30
FC Le Mont - FC Vaduz

Extérieur:
Mercredi 23.09 à 19h45
à Yverdon
Samedi 26.09 à 18h00
à Bienne

ouvert le dimanche

Brasserie de la Forêt

Tél. 021 648 08 15

route du Pavement 75 - Lausanne

www.brasserie delaforet.ch



Garage de la Rouvraie SA

Achat - vente neuf et occasion
Réparations, entretien toutes marques

Véhicule de remplacement gratuit

Route du Pavement 1 bis · 1018 Lausanne
Tél. 021 647 10 13

HIRSCHI VOYAGES Sàrl

Av. de Longemalle 19
CH - 1020 RENENS

Directeur M. D. Hirschi

Tél. 021 310 39 10 – Fax 021 320 98 86
Portable : 076 318 17 81
Email : info@hirschivoyages.com

TRANSPORTEUR OFFICIEL DU FC LE MONT



PROPRENET

LE SPÉCIALISTE DU NETTOYAGE
ET DE L'ENTRETIEN

Entreprise générale de Nettoyage
& Service de Conciergerie

En Budron H14
1052 Le Mont/Lausanne info@proprenet.ch

Tél. 021 620.07.60
Fax 021 620.04.69

Châtaigne
Tea Room

Mary-Jo et Joseph Antille

Route de Lausanne 14 ■ Le Mont-sur-Lausanne ■ Tél. 021 652 10 31
Heures d'ouverture : Lundi-vendredi 6h00-17h30 ■ Samedi 7h00-11h00

Assiette du jour

Facilités de parking

Terrasse ombragée

Spécialités : Steak tartare

Entrecôte Parisienne

Filets de Perches Meunières

Fam. D et PA Porchet

Restaurant de la Piscine de la Venoge

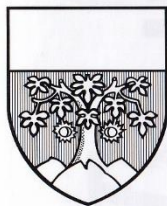
1315 LA SARRAZ

Tél. 021 /866 79 79





Message du Syndic du Mont



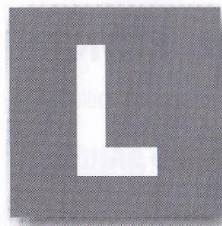
Samedi 13 juin, le FC Le Mont a battu, sur les terrains du Châtaignier, le FC Chiasso. Cette fabuleuse victoire l'a promu en Challenge League. Cependant, les installations du Châtaignier ne permettant pas de disputer des matchs de ce niveau, leur adaptation aux exigences de la Ligue suisse de football étant absolument impossible tant du point de vue des délais de réalisation que financier, il fallait impérativement trouver un terrain remplissant ces conditions afin que le FC Le Mont puisse disputer « à domicile » les 15 matchs du championnat. Après discussion, ces matchs se joueront au Stade de la Pontaise que la municipalité de Lausanne a accepté de louer au FC Le Mont.

Cette ascension du FC Le Mont à la Challenge League a réjoui ses nombreux supporters de même que les Autorités municipales. Cette promotion permettra à notre club local de porter au loin les couleurs de la Commune du Mont-sur-Lausanne.

Ce club qui émane d'une Commune de 5'200 habitants, va affronter des adversaires qui ont pour nom Servette, Lausanne Sports ou Yverdon, lesquels appartiennent à de grandes communautés urbaines.

La population montaine et ses Autorités forment le vœu que le FC Le Mont remporte de nombreuses victoires afin de non seulement se maintenir en Challenge League mais encore de gravir d'autres échelons de la hiérarchie footballistique.

Daniel Grosclaude
Syndic



BLATTER

www.ae-blatter.ch

021-617 06 06



Sàrl

NOUVEAU!

Aloys-Fauquez 149 - 1018 Lausanne

OUVERT LE DIMANCHE

Spécialités:

- Sans gluten, bio • Artisanaux (glace, ...)
- Fromage à la coupe
- Plateau de fromages décoré • Panier garnis • Fruits et légumes frais
- Produits Ecover • Viande, grillades • Le "T" Fine Tea

Horaires d'ouverture:

lundi au vendredi: 7h15 - 12h30 et 14h00 - 18h30

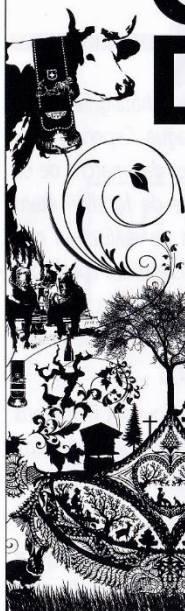
Samedi: 7h30 - 12h30 et 13h30 - 16h30

Dimanche: 8h00 à 12h30

MARCHÉ DU GRAND-MONT "PROXI"

Route du Grand-Mont 16 • 1052 Le Mont-sur-Lausanne

Tél. 021 653 24 49 • Fax 021 653 24 78



FLEX NUTRITION USA

Cino Filomeno
flexnutrition@bluewin.ch

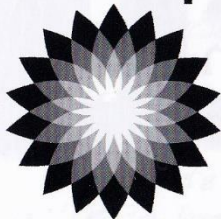
PRODUITS POUR LE SPORT

WWW.FLEXNUTRITION.CH

bp

STATION-SERVICE DU MONT

BP Shop - Kiosque - Automate: cartes, billets



Partenaire BP

COSIMO BIONDO SÀRL

Route de Lausanne 5
1052 Le Mont-sur-Lausanne
Téléphone 021 652 93 31
Fax 021 652 98 46
E-mail: c.biondo@bluewin.ch



FC LE MONT



« TOUS ENSEMBLE POUR GAGNER »

AUX HABITANTS DU MONT, REDUCTION DE FR. 50.- SUR LES ABONNEMENTS - GRATUIT POUR LES ENFANTS DE 12 A 16 ANS

TARIFS D'ENTRÉE À LA PONTAISE

Tribunes NORD-CENTRE	
Adulte	Fr. 30.-
AVS/App./Etud.	Fr. 20.-
Enfant 12-16 ans	Fr. 5.-
→ 12 ans	Gratuit
Famille 2 adultes 1 enfant → 16	Fr. 55.-
Tribunes NORD-EXTÉRIEUR	
Adulte	Fr. 20.-
AVS/App./Etud.	Fr. 15.-
Enfant 12-16 ans	Fr. 5.-
→ 12 ans	Gratuit
Famille 2 adultes 1 enfant → 16	Fr. 35.-

BILLETS EN VENTE AU STADE

ABONNEMENTS-SAISON • PONTAISE

Tribunes NORD-CENTRE-EXTÉRIEUR		<input checked="" type="checkbox"/>	NBRE
Carte Supporter	Fr. 400.-		
Offert: 1 laissez-passer matchs de la 1 ^{re} . La « newsletter », 1 petit-déjeuner avec la 1 ^{re} équipe, 1 bon de repas Fr. 50.-, sans boisson, Auberge du Lac de Sauvabelin, Lausanne			
Abonnement Enfant 12-16 ans	Fr. 60.-		
Abonnement Tribunes NORD-CENTRE		<input checked="" type="checkbox"/>	NBRE
Adulte	Fr. 300.-		
AVS/Apprentis/Étudiant	Fr. 220.-		
Famille 2 adultes + 1 enfant → 16	Fr. 550.-		
Abonnement Tribunes NORD-EXTÉRIEUR		<input checked="" type="checkbox"/>	NBRE
Adulte	Fr. 220.-		
AVS/Apprentis/Étudiant	Fr. 180.-		
Famille 2 adultes + 1 enfant → 16	Fr. 400.-		

VALABLE POUR LES MATCHS DE CHAMPIONNAT

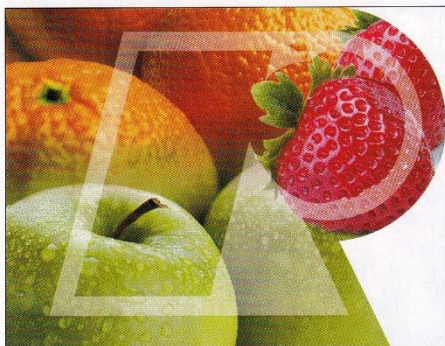
DONS

Je désire soutenir le club en versant la somme de Fr.

SPONSORING ET PUB

- Je désire un contact pour:
- Châtaignier de Platine
 - Châtaignier d'Or
 - Châtaignier d'Argent
 - Confrérie
 - Ballon de match
 - Panneau publicitaire
 - Pub dans le programme
 - Sponsoring maillots

steffen ris



RODUIT SA
PRIMEURS EN GROS

En Budron B9
CH - 1052 Le Mont s/Lsne
www.rodutsa.ch

T +41 (0)21 653 55 55
F +41 (0)21 653 55 67
info@rodutsa.ch

Groupe Mutuel

Assurances
Versicherungen
Assicurazioni

NOUVEAU

IMPRESSION NUMÉRIQUE EN COULEUR

Papier jusqu'à 300gr · Format A3+



Route du Jorat 5
1052 Le Mont/Lausanne
Tél. 021 652 30 94
www.hauswirthimprimeurs.ch

hauswirth
imprimeurs

